



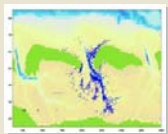
## Die Zukunft unserer Küsten – Das Wattenmeer - Ausstellungen im Messpfahlnachbau vor dem PFL -

### NORDSEE Gestern - Heute - Übermorgen

Die Arbeitsgruppen Geoökologie und Integrative Modellierung des ICBM stellen vom 9. – 19. 5. sich und ihre Forschung vor:



8. 5. – 10. 5. Trutz Blanke Hans – Salzwiesen im Küsten- und Naturschutz



11. 5. Küsten im Übermorgen



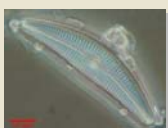
12. 5. – 13. 5. Torf und Watt – Wie geht denn dat?



14. 5. – 15. 5. Skandinavienreise im Gestern und Heute – Über Steine und was sie über ihre Umgebung aussagen.



16. 5. – 17. 5. Forschungstauchen – Abtauchen in eine andere Welt



18. 5. – 19. 5. Ein Kilo Watt – Algen und Bakterien als Messinstrumente